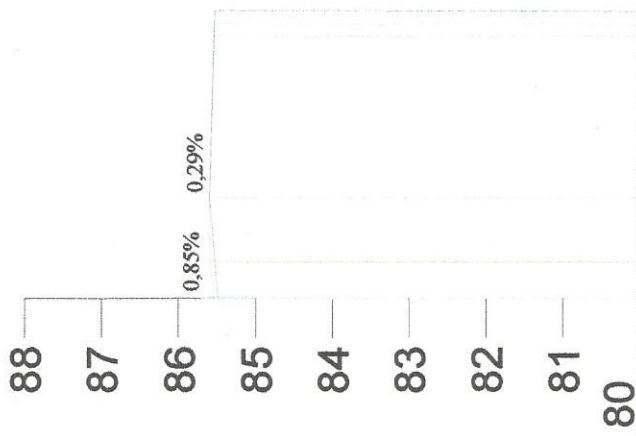


rzędne projektowe	85,12	85,02
odległość projektowa	0,00	38,70
rzędne terenu	85,19 85,16	85,02 85,03
odległość w terenie	2,89 0,00	40,08 37,30
przebieg w planie	L=26,14m	R=200 L=7,19m L=6,75m
przebieg niwelety	0,83%	1,17%
pikietaż		0 km 0+100

— teren istniejący  
— niweleta drogi

### Profil podłużny - ulica poprzeczna km 0+239,18

Investor:	Gmina Raciążek ul. Wysoka 4, 87-721 Raciążek	Skala 1:100
Temat:	Przebudowa ulicy Zamkowej wraz z odejściami poprzecznymi w miejscowości Raciążek etap II	Data 11.2017r.
Projektant:	inż. Wojciech Kluz udr.nr ewid. K-226/02	

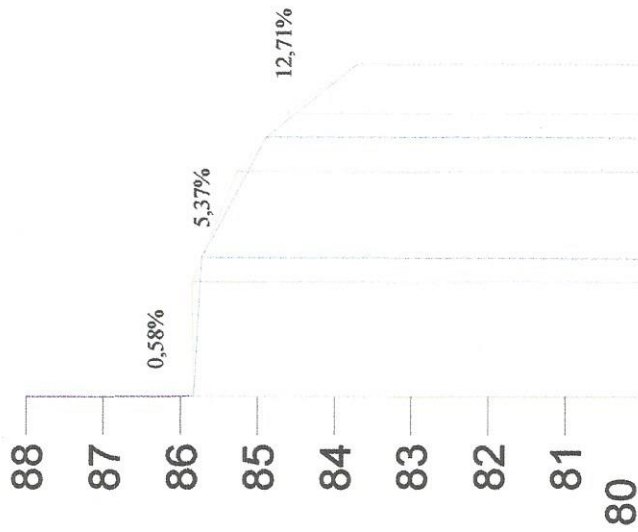


rzędne projektowe	85,49	85,60	85,53
odległość projektowa	0,00	12,88	36,82
rzędne terenu	85,53	85,59	85,53
odległość w terenie	0,00	4,70	36,82
przebieg w planie	$R=200$ $L=5,46m$ $L=25,42m$ $L=5,94m$		
przebieg niwelety	0,85%    0,29%		
pikietaż	km 0+100		

**Profil podłużny - ulica poprzeczna km 0+323,62**

Inwestor:	Gmina Raciążek ul. Wysoka 4, 87-721 Raciążek	Skala 1:100
Temat:	Przebudowa ulicy Zamkowej wraz z odejściami poprzecznymi w miejscowości Raciążek etap II	Data 11.2017r.
Projektant:	inż. Wojciech Kluz	

teren istniejący  
 niweleta drogi



rzędne projektowe	85,83	83,70
odległość projektowa	0,00	42,57
rzędne terenu	85,83	84,63
odległość w terenie	0,00	36,26
przebieg w planie	L=5,91m R=100 L=18,91m	L=17,75m
przebieg niwelety	0,58% 5,37%	12,71%
pikietaż	km 0+100	

teren istniejący  
 niweleta drogi

**Profil podłużny - ulica poprzeczna km 0+397,63**

Investor:	Gmina Raciążek ul. Wysoka 4, 87-721 Raciążek	Skala 1:100
Temat:	Przebudowa ulicy Zamkowej wraz z odejściami poprzecznymi w miejscowości Raciążek etap II	Data 11.2017r.
Projektant:	inż. Wojciech Kluz	